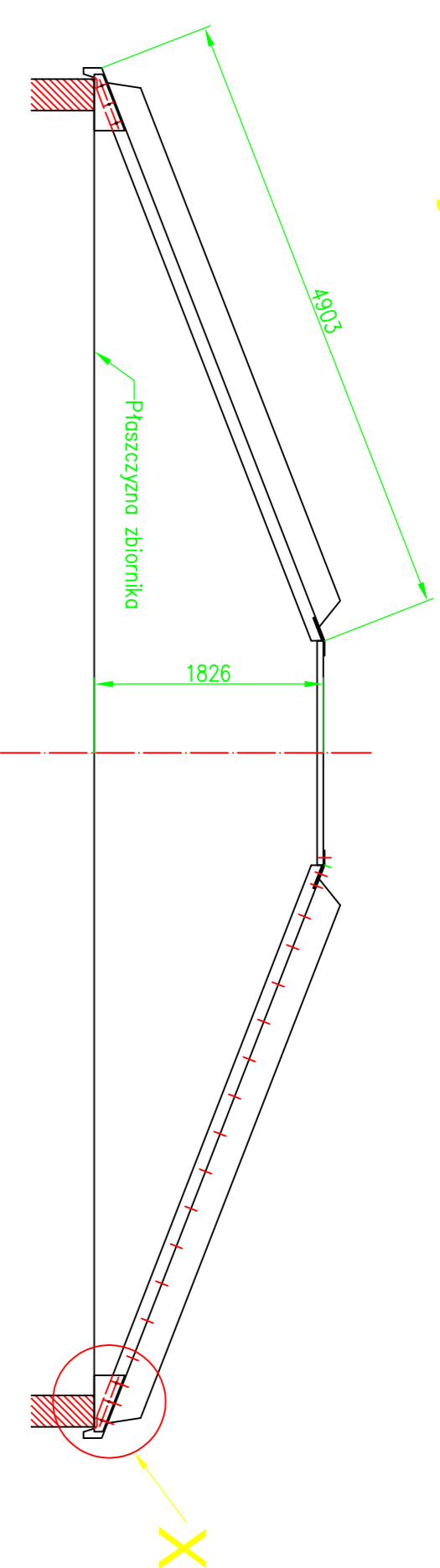
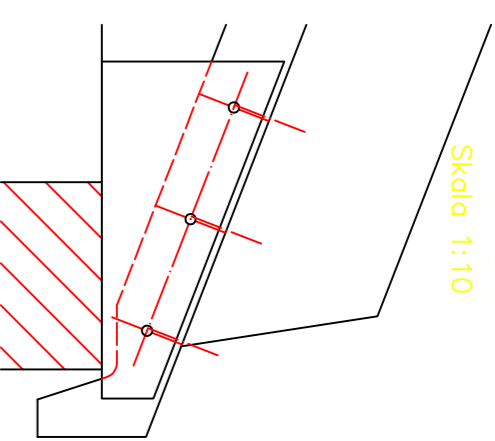


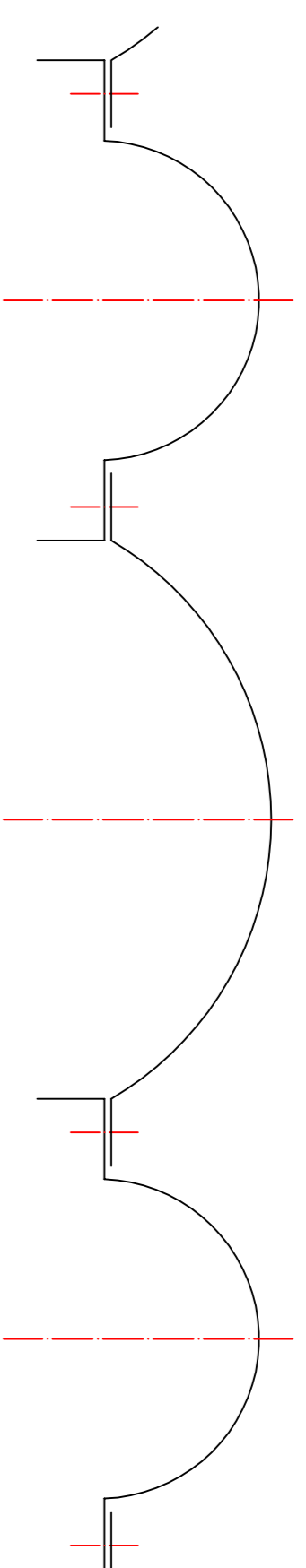
Przekrój A-A



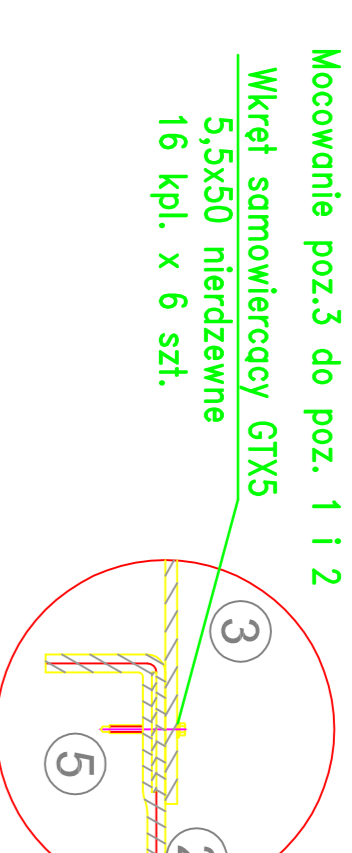
Detail X



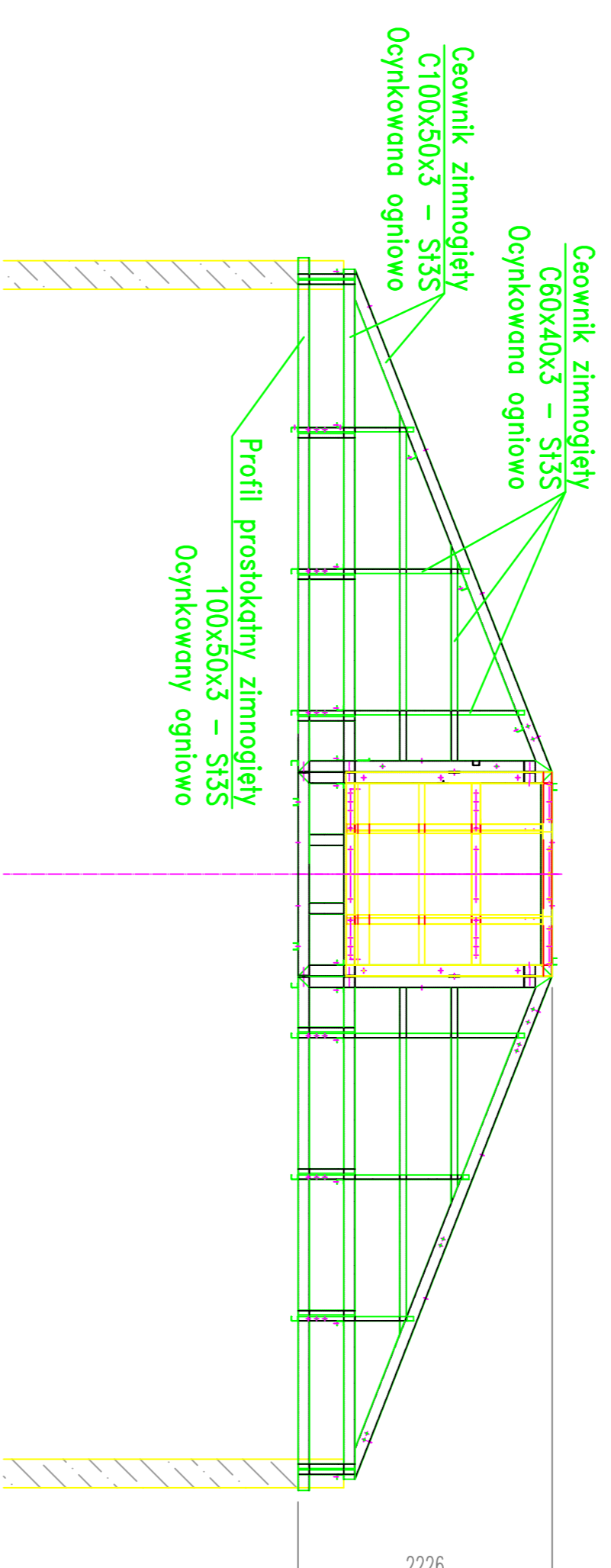
Przekrój B-B



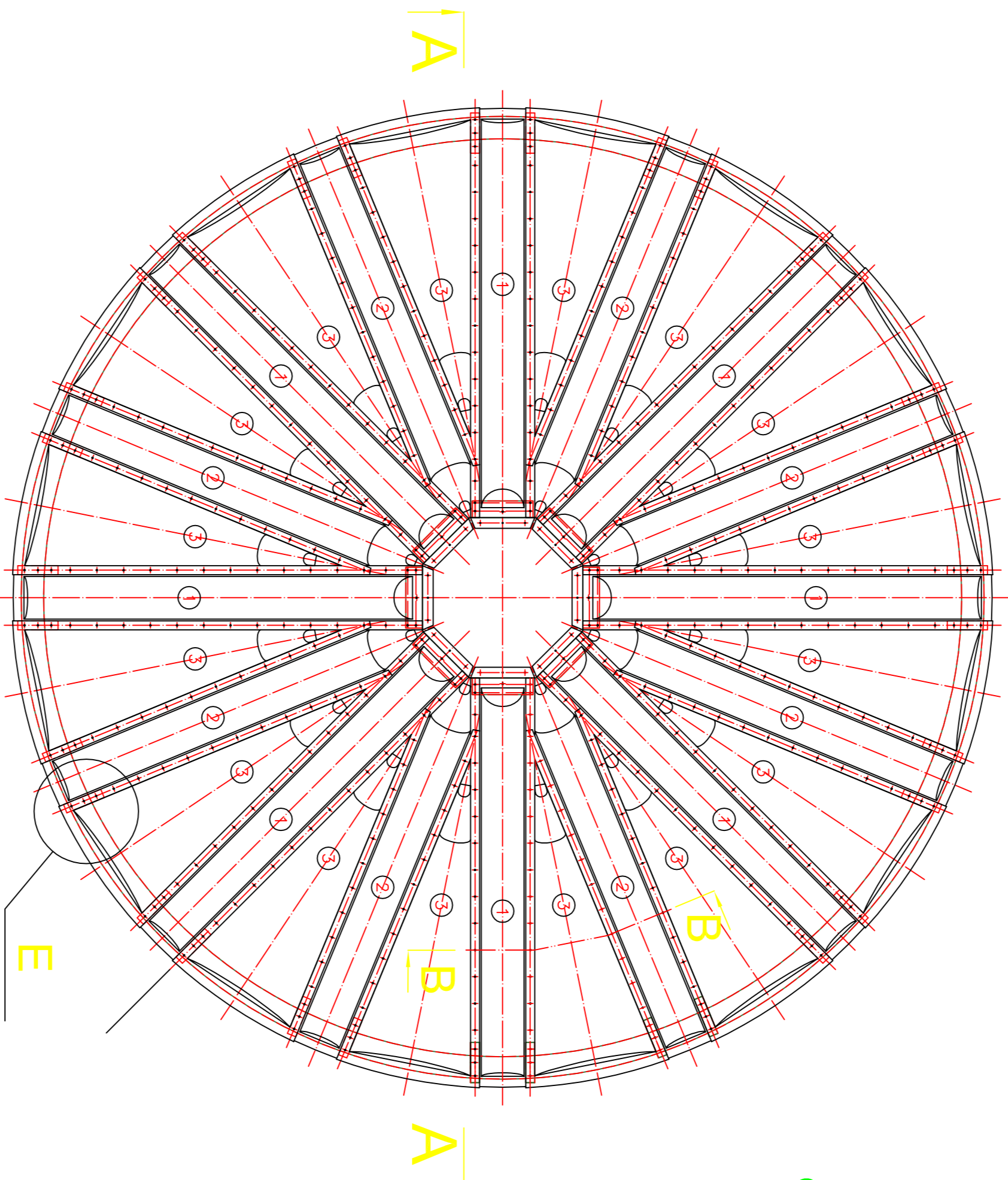
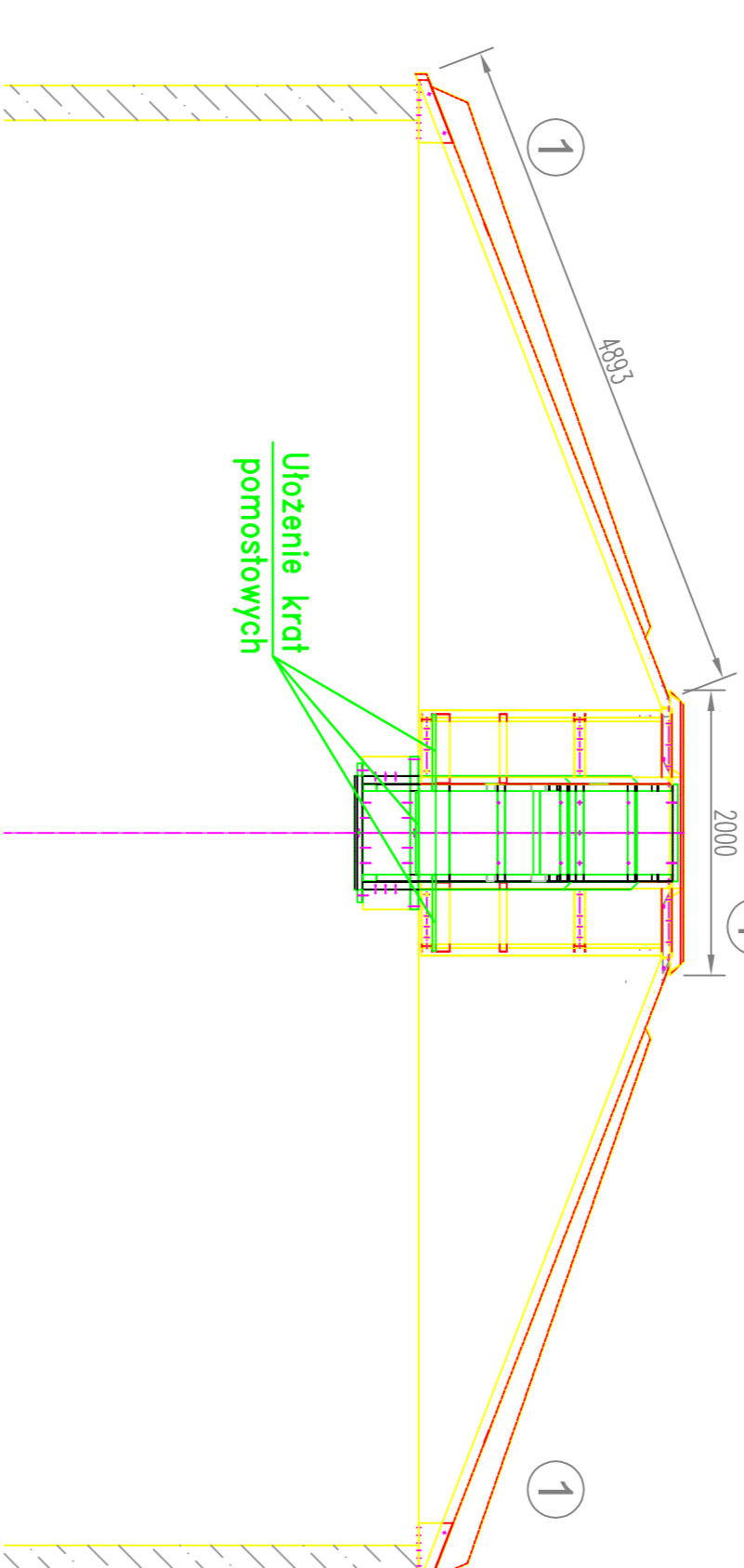
Detail E



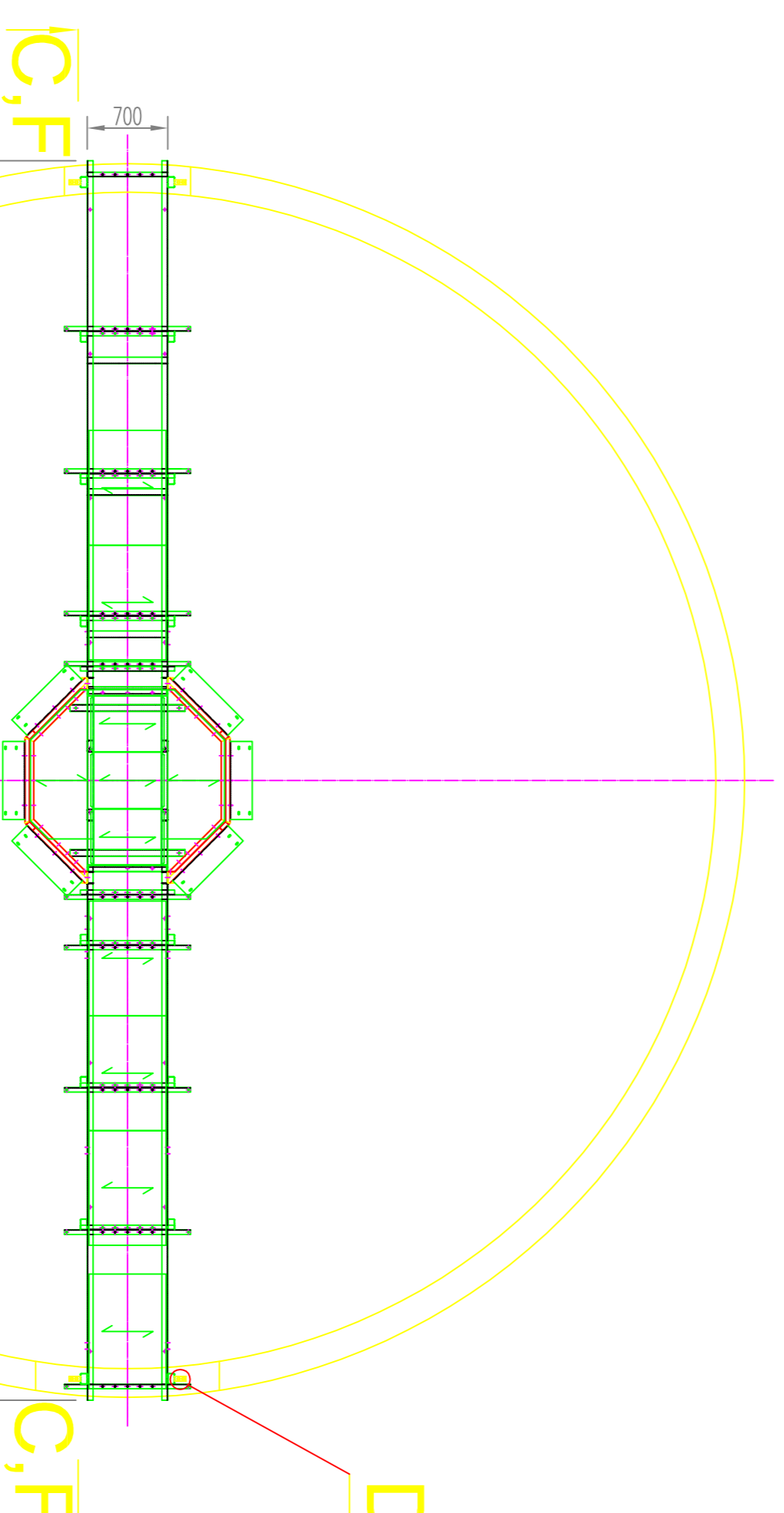
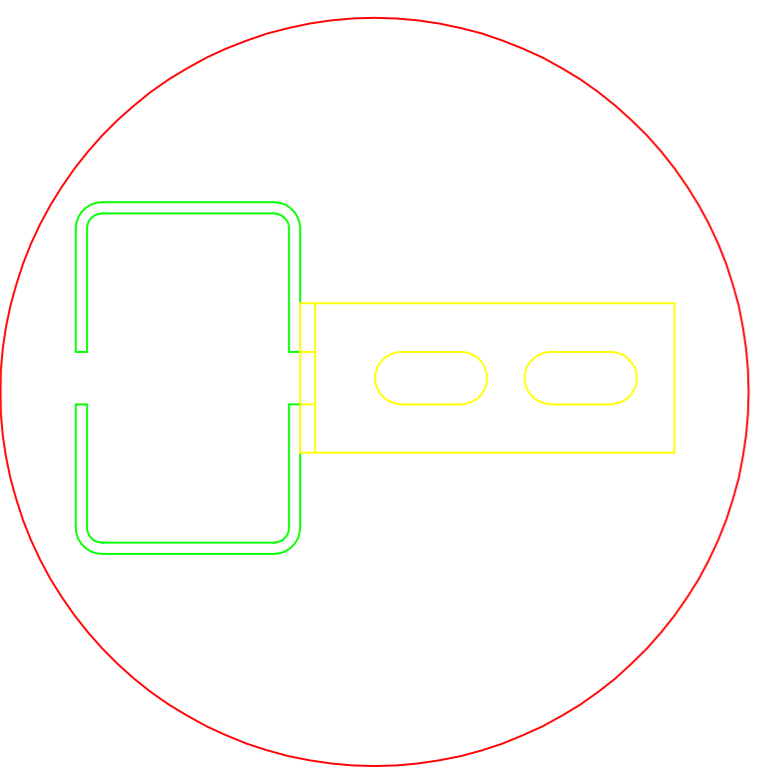
Przekrój C-C



Przekrój F-F



Detail D
Mocowanie na koronie reaktora: 4 kpl.
Skala 1:2



REAKTOR
14 ELEMENTÓW
Średnica wewn. = 10,25m
Średnica zewn. = 10,75m
Wysokość = 5,50m
Typ 14/24/HSS

ZESTAWIENIE MATERIAŁÓW (kolejność montażu przykrycia)		mat.	kpl.
Lp.	Nazwa materiału		

1	Laminat prosty - poz. 1 (włókno szklane z żywicą epoksydową)	LAM	8
2	Laminat prosty - poz. 2 (włókno szklane z żywicą epoksydową)	LAM	8
3	Laminat trójkątny nakładka - poz. 3 (włókno szklane z żywicą epoksydową)	LAM	16
4	Laminat "czapka" - poz. 4 (włókno szklane z żywicą epoksydową)	LAM	1
5	Wkręt samowierający GTX5 5,5x50 - nierdzewna	A2	550
6	Przykrycie wykonane warsztatowo jako jeden element, spawany z kształtowników zimnociętych, spoiny wykonane wg EN 25817 w podwyższonej jakości. D Konstruktoria ocynkowana ognioowo Powłoka cynkowa odpowiada normie PN-EN ISO 1461	OC	1
7	Kratka Werner L=670 B=1000 - ocynkowana	OC	6

±0,00=177,70m n.p.m

UWAGA: Rysunek opracowano według warunków technologicznych zawartych w opisie technologicznym.

UWAGA: Wzrosty podane w cm.

Zamów		Data		Numer		Str. nr.		Pozycja	
Imię	Nazwa	Wzrost	Wzrost	Wzrost	Wzrost	Wzrost	Wzrost	Wzrost	Wzrost
BUDOWA WIEJSKIEJ OCZYSZCZALNI ŚCIEKÓW W M. CZEREMCHA		00	00	00	00	00	00	00	00
BRANŻ: ARCHITEKTURA+KONSTRUKCJA		150	150	150	150	150	150	150	150
Przebieg									
ELEMENTY PRZYKRYCIA DT/S-14									

KOINSTEAL
21-560 Mądryzec Podolski, ul. Wydrzaka 1